

## wohnen pur-prinzip

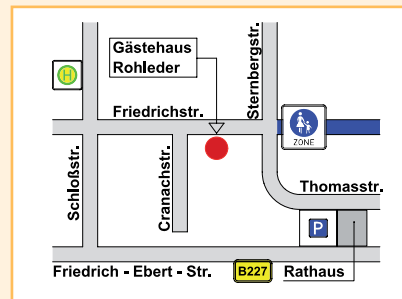
Das Gästehaus Rohleder ist auf Firmenkunden spezialisiert, die für mehrere Tage eine Übernachtungsgelegenheit benötigen: Geschäftsreisende, Messebesucher, Trainees und alle anderen, die beruflich unterwegs sind. Um die Zimmerkosten für die Gäste so günstig wie möglich zu gestalten, hat das Gästehaus keine eigene Rezeption. Zimmeranfragen und Reservierungen können aber problemlos telefonisch oder per E-Mail durchgeführt werden. Details der Abwicklung entnehmen Sie bitte der Rückseite.

- Moderne Ein- und Zweibettzimmer mit Dusche/WC, TV
- Business-Ausstattung (WLAN inkl.)
- Abgeschlossene Parkplätze am Haus
- Zentrale Lage im Zentrum von Velbert
- Mehr Infos: [www.haus-rohleder.de](http://www.haus-rohleder.de)

## zimmer buchen

Wenn Sie zum ersten Mal bei uns im Gästehaus Rohleder buchen, bitten wir Sie, dies über Ihre Firma oder Ihren hiesigen Geschäftspartner abzuwickeln. Diese erhalten dann bei uns einen „Partner-Status“, der Zimmerbuchungen unkompliziert ermöglicht. Zimmeranfragen und -buchungen können dann telefonisch oder per E-Mail vorgenommen werden. Details der Schlüsselübergabe werden individuell geregelt. Die Abrechnung der Übernachtungskosten erfolgt über die hinterlegte Firmenanschrift.

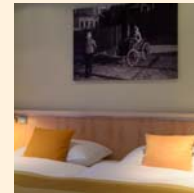
Einen Routenplaner finden Sie auf unserer Internetseite



Gestaltung: [www.agentur-inpetto.de](http://www.agentur-inpetto.de) - Bilder: © Soenne, Aachen



haus rohleder



## gästehaus

Inhaberin  
Judith Pringmann

Friedrichstraße 106  
42551 Velbert

Tel. (02051) 523 61  
Fax: (02051) 523 41

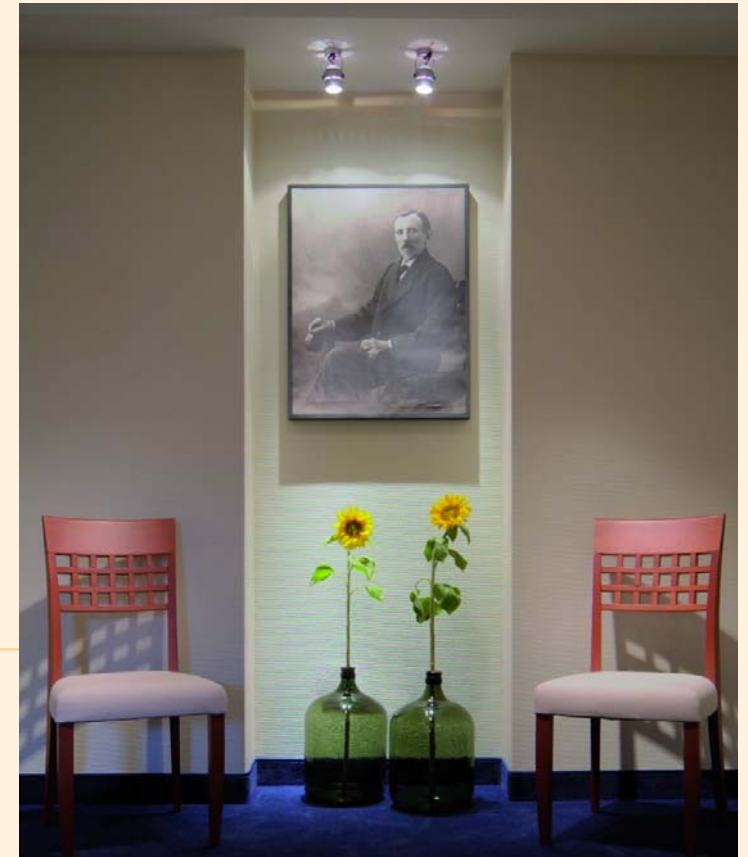
[info@haus-rohleder.de](mailto:info@haus-rohleder.de)  
[www.haus-rohleder.de](http://www.haus-rohleder.de)



haus rohleder

## wohnen pur

Nähe Rathaus-Velbert



gästehaus



## willkommen im haus rohleder



Das eindrucksvolle Gebäude, das heute das Gästehaus Rohleder beherbergt, wurde 1898 im Herzen Velberts durch den Polsterer- und Sattlermeister Robert Rohleder erbaut. Im Laufe der Jahrzehnte wandelte sich die kleine Polsterei zu einem angesehenen und weithin geschätzten Einrichtungshaus. Heute ist dieses traditionsreiche Haus noch immer im Besitz der Familie Rohleder und wird von der Urenkelin des Erbauers, Judith Pringmann, geb. Rohleder verwaltet. Nach einer aufwändigen Modernisierung und Umgestaltung der Räume ist ein stilvoll eingerichtetes, modernes Gästehaus entstanden, das dennoch den Charme des historischen Gebäudes bewahrt hat. In den Zimmern und Fluren geben Bilder aus der Geschichte der Familie Rohleder und des Hauses den Gästen Einblicke in das Leben zur Zeit der Wende vom 19. zum 20. Jahrhundert. So steht seit über 100 Jahren der Name Rohleder für Qualität, Zuverlässigkeit und Wohnen in schönem Ambiente.



## die zimmer

Die geschmackvollen und geräumigen Doppel- und Einzelzimmer sind freundlich, hell und entsprechend den Komfortwünschen unserer Gäste eingerichtet. Selbstverständlich sind alle Zimmer mit Dusche/WC, TV und WLAN ausgestattet. Abgeschlossene Parkplätze stehen auf dem Grundstück zur Verfügung.



## die lage

Im Zentrum Velberts, der Schlösser- und Beschlüge-Stadt, zwischen Düsseldorf, Essen und Wuppertal, liegt das Gästehaus Rohleder. Die citynahe und ruhige Lage am Rathaus bietet dem Reisenden eine Fülle von gastronomischen Angeboten.

